

RECIF a pour mission d'accueillir et faciliter l'intégration des femmes et de leurs enfants issu-e-s de l'immigration. Pour mener à bien cette mission, RECIF parie sur le bénévolat des femmes de toute origine en tant qu'engagement citoyen, source d'apprentissage et valorisation des compétences visant à développer les capacités et ressources de la société d'accueil.



Formation :

- ▶ Une quarantaine de cours de français et d'alphabétisation
- ▶ Une dizaine d'ateliers divers (linguistiques, créatifs, de mouvement)
- ▶ Une trentaine de permanences administratives individuelles
- ▶ 2 formations d'aide-ménagères (22 personnes formées), plusieurs formations « nettoyage hygiénique covid-19 » (81 personnes formées), 107 nouveaux contrats conclus grâce à notre bourse d'emploi



Intégration préscolaire et soutien à la parentalité :

- ▶ Un Espace-Enfants à disposition des mamans dans chaque centre
- ▶ Une trentaine de séances annuelles d'atelier préscolaire et d'Espace-mamans par centre, avec des intervenantes professionnelles du réseau
- ▶ Des moments de soutien scolaire hebdomadaires à Neuchâtel, une analyse des besoins en lien avec la scolarité à La Chaux-de-Fonds
- ▶ Une permanence parents hebdomadaire par centre
- ▶ Un atelier naissance pour femmes enceintes ou venant d'accoucher à La Chaux-de-Fonds
- ▶ Une offre diversifiée d'activités : prévention de l'illettrisme, promotion d'une alimentation saine et équilibrée, mouvement, motricité fine, création, éveil à la nature



Rencontres :

- ▶ Six Cafés Blabla par semaine, groupes de parole ouverts à toutes et gratuits
- ▶ « Youpi c'est mercredi ! » et « La Récréation » : des activités maman-enfant régulières dans chaque centre
- ▶ Des moments de rencontre toutes les semaines (visites de homes, soirées bien-être, balades, découvertes de lieux, etc.)
- ▶ Une quinzaine de sorties culturelles pour découvrir musées, théâtres et lieux de concerts
- ▶ Des espaces pour sonder les besoins des participantes et pour aller à la rencontre de leurs demandes

Et encore :

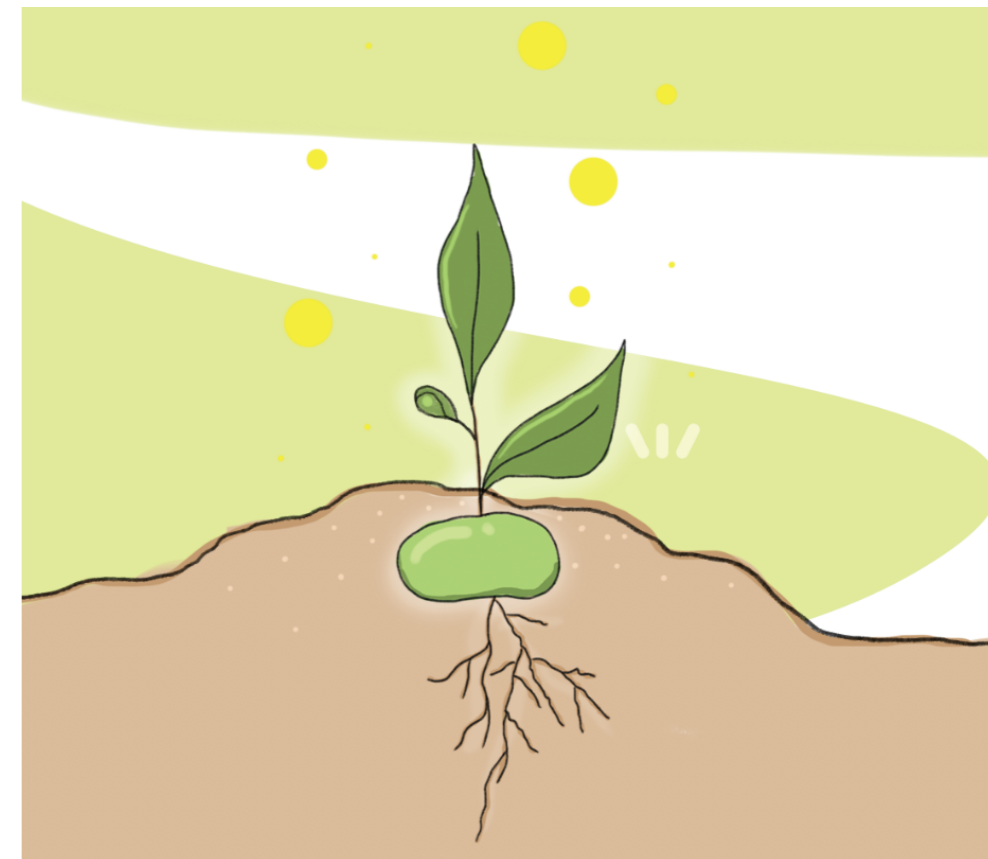
- ▶ « Photo de famille » : Un moment d'accueil mensuel pour les nouvelles (participantes, bénévoles et enfants)
- ▶ « Tout est possible ! » : des modules thématiques (cahier d'expression, expression théâtrale, connaître ses émotions, etc.) pour renforcer la confiance en soi et le cheminement vers l'autonomie

Un GRAND MERCI...

... à nos participantes et à leurs enfants pour leur confiance, présence et motivation
 ... à l'équipe salariée : Federica Merzagli, Sara Losa Maia, Anne-Rebecca Bigler, Marie-Paule Muster, Corinne Comte, Melanie Maniaci, Luisa del Amo, Nadia Rodriguez Ben Amor, Nancy Escobar, Antigona Krasniqi, Elsa Körpe
 ... à nos nombreux partenaires et au réseau des centres Femme de Suisse Romande et Tessin
 ... aux bénévoles, stagiaires, étudiantes en formation, personnes mandatées et personnes en réinsertion
 ... pour leur soutien, au Canton de Neuchâtel (en particulier au Service de la cohésion multiculturelle, au Service des migrations, au Service de la santé publique et au Service de protection de l'adulte et de la jeunesse), aux Villes de Neuchâtel, de La Chaux-de-Fonds et du Locle, à la Loterie Romande, à la Fondation de l'Hôpital de la Providence, à la Fondation Pierre Pfister, à la Fondation de l'Union commerciale, à la Fondation Stalé-Erzinger, à l'association Chœur à cœur, au Rotary Club Neuchâtel, à ArInfo, à SHG SA, à l'ABC, à La Semeuse, à Philip Morris, aux donateurs-trice-s privé-e-s qui souhaitent rester anonymes ainsi qu'à nos généreuses membres donatrices et généreux membres donateurs.

illustrations: YolandaGalvez.ch

Rapport d'activité 2021



L'édito des co-présidentes

2021, encore une année bien spéciale !

A l'image de toute la société marquée par la situation sanitaire due à la pandémie de Covid, 2021 aura décidément été elle aussi une année spéciale, prise entre restrictions et accélérations !

Au sein de RECIF en 2021, plus de cohortes joyeuses et bruyantes transitant dans les couloirs telles des vagues rythmant la journée, plus de fêtes multicolores, plus d'odeur de café ni de buffets débordants de victuailles épicées à l'occasion de tel ou tel événement...

Mais la vie y a continué, en fractionnant les cours et activités en mini groupes, en désinfectant chaque surface, chaque jouet, chaque moment de vie, et continuant à basculer en virtuel les réunions, les contacts, les cours même, par moment...

Et toujours ce masque derrière lequel déchiffrer l'autre avec ses mots, ses mimiques, son sourire ou ses angoisses, ne passait plus que par les yeux !

La nature et la durée de tous ces aménagements allaient-elles étouffer le cœur même de notre association et les forces de vie que toutes, participantes, bénévoles, équipe puisaient jusqu'ici dans cette énergie collective et chaleureuse si particulière ?

RECIF a montré cette année encore, une très belle capacité à rebondir !

Grâce aux trésors de créativité de toutes et malgré la volatilité des moments, l'équipe et les bénévoles ont réussi à faire vivre leurs liens avec les participantes et leurs enfants, à mener des micro-activités et des rencontres foisonnantes, et même à faire mûrir un ambitieux projet institutionnel avec cet enthousiasme débordant de vie qui les caractérise ! Nous les en remercions du fond du cœur !

Ainsi durant cette année, des modules nouveaux ont commencé à éclore et d'autres plus anciens ont mué, avec notamment le renforcement de l'estime de soi, la parentalité ou encore les appuis préscolaires, comme axes de développement. Tous sont orientés vers un versant fédérateur et participatif, et cherchent à renforcer le pouvoir d'agir des femmes issues de l'immigration et de leurs enfants.

Par ailleurs, nous avons renforcé l'équipe du secteur enfants et les liens entre nos deux centres, grâce à Melanie Maniaci, qui nous a rejoint et s'est immédiatement intégrée avec finesse, sensibilité et intelligence.

Nous aimerions enfin souligner la confiance dont nous ont témoigné les autorités cantonales et communales en cette période heurtée, et aussi celle de nos donatrices et donateurs qui ont, cette année encore, répondu présent-e-s. Elles et ils nous permettent d'envisager le futur de l'association avec optimisme. Qu'elles et ils en soient tou-te-s sincèrement remercié-e-s !

Dominique Quiroga et Annie Clerc-Birambeau
co-présidentes de RECIF



R = RENCONTRES
 E = ECHANGES
 C = CENTRE
 I = INTERCULTUREL
 F = FEMMES

EN 2021 :

2 centres
 605 participantes
 200 enfants
 84 nationalités
 261 bénévoles

www.recifne.ch
 www.instagram.com/recif.ch
 www.facebook.com/RECIF-1393910687540257

Cassarde 22, 2000 Neuchâtel - 2000@recifne.ch - 032 730 33 50
 Doubs 32, 2300 La Chaux-de-Fonds - 2300@recifne.ch - 032 968 62 42

IBAN CH18 0900 0000 2000 1595 6
 Cotisation de membre : CHF 50.-



« Mes enfants et moi venons à RECIF depuis le mois de septembre. Ma fille a commencé l'atelier préscolaire et mon fils l'Espace Enfants. Nous sommes heureux dans cette association qui nous permet de vivre comme en famille. L'accueil est très chaleureux, avec beaucoup d'humanité. Mes enfants et moi attendons avec impatience l'heure de partir à RECIF. Quand ma fille a commencé l'atelier préscolaire elle a beaucoup changé, elle a appris à connaître la manière de jouer avec d'autres enfants et a appris le français. De mon côté, j'ai rencontré beaucoup de personnes et de nationalités, grâce aux modules « Tout est possible ». Il y a beaucoup de reconnaissance des mamans et on peut améliorer la langue. RECIF fait beaucoup de choses pour l'intégration. »

Fatima, Maroc

« Depuis qu'il vient à l'Espace-Enfants, mon fils sourit à d'autres personnes qu'à sa maman et son papa. »

Junko, Japon



« Le café Blabla c'est vraiment génial. Au début, je pensais que c'était comme un cours de français. Oui bien sûr, on peut s'améliorer et pratiquer le français mais c'est secondaire... La bénévole était incroyable et sensible, elle a permis que chaque femme puisse dire ses sentiments et s'exprimer sur comment elle va. Je me suis plus sentie dans un groupe de partage que dans une classe, et ça c'est vraiment génial. Je pense qu'il n'y a pas beaucoup d'endroits où on peut dire ce qui se passe dans notre vie de migrante et être écoutée. »

Andrea, Mexique



« Je suis en Suisse depuis plusieurs années mais, prise par l'éducation de mes 3 enfants, je n'ai pas pu apprendre le français. Une amie m'a parlé de RECIF, et un matin j'ai décidé de passer et m'inscrire à un cours de français. Des rires joyeux m'accueillent sur le pas de la porte, je ne comprends pas bien ce qu'il se passe et je vois plusieurs femmes et enfants qui sont en train de discuter, en buvant une tasse de thé. Certaines femmes jouent entre elles, d'autres dessinent et découpent des images dans des magazines. On m'explique que c'est une activité de bienvenue appelée « photo de famille » et on me présente les différentes activités. À la fin, je pose avec les autres femmes et enfants sur la photo de groupe. Je suis contente d'avoir franchi la porte de RECIF ce matin-là. »

Vezire (nom d'emprunt), Kosovo



« En fin d'année 2021, nous nous sommes trouvées par le plus heureux des hasards assises côte à côte lors d'une séance plénière des enseignantes de français. Devant se présenter l'une l'autre, on a constaté qu'on avait un point commun : des connaissances en alimentation et diététique. Lors de l'apéritif, on a imaginé animer des ateliers sur cette thématique. Ainsi, de cette belle rencontre, deux ateliers participatifs, interactifs et très appréciés des participantes ont pu être concrétisés. »

Christine et Laurence, bénévoles



« Je suis tellement contente d'animer cet atelier sur les émotions. Tu sais, quand je suis arrivée en Suisse j'aurais vraiment eu besoin d'un atelier comme celui-là, ça m'a manqué. Alors aujourd'hui de pouvoir transmettre mes connaissances et mes expériences en coanimant cet espace d'expression pour des femmes de RECIF, vraiment ça me remplit de joie !! »

Gracielle, Brésil

« Pour certaines participantes ce qui est très difficile c'est écrire. On a travaillé en cours comment écrire un petit mot d'excuse pour une absence à l'école par exemple. Même après ce travail je sentais une participante pas convaincue et pas vraiment prête. Et pourtant, une fois où elle était elle-même malade et ne pouvait pas venir au cours à RECIF, elle m'a envoyé par WA un super message. A son retour elle m'a dit qu'elle avait utilisé les modèles faits en classe. »

Cécile, bénévole

